

ColorMultiWriter 9950C

本書では、プリンターの設置方法を説明しています。
設置を始める前に、別冊の『ユーザーズマニュアル』の「安全にお使いいただくために」を必ずお読み下さい。

設置手順書

NEC

NECパソコン関連商品に関する技術的なご質問・ご相談に電話でお答えします。
■【NEC 121コンタクトセンター】フリーコール
0120-977-121（無料） 受付時間：9：00～17：00（年中無休）

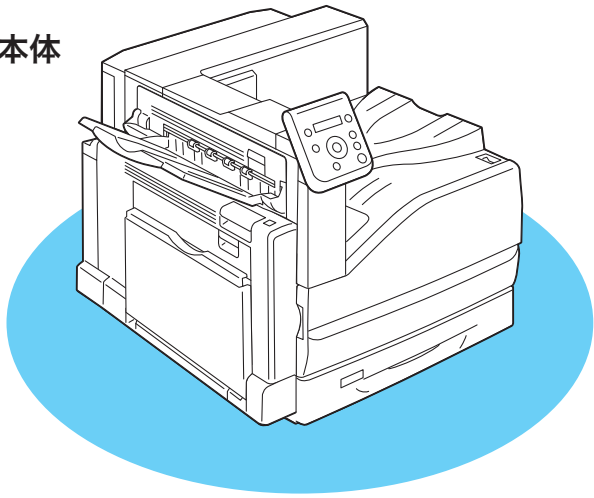
※携帯電話、PHSなどフリーコールがご利用できないお客様は03-6670-6000
（通話料はお客様負担となります）へおかけください。
※電話番号をよくお確かめの上、おかけください。
※ご購入後のご相談はお客様登録が必要となりますので、事前にお客様登録を
お願いいたします。

2011年2月 1版
898E 08480/DE4579J9-1
Printed in China



1 同梱品を確認する

●プリンター本体

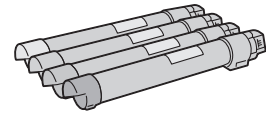


ポイント

インターフェースケーブルと用紙は、お客様で用意してください。
インクジェット専用紙は使用できません。

持ち上げるときは、同梱されている『プリンターを
持ち上げるときは』の指示に従ってください。

●トナーカートリッジ（4色）



●ユーザーズマニュアル



●パワーコード



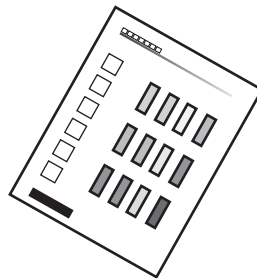
●プリンターソフトウェア CD-ROM



●パワーコードブラケット



●階調補正用色見本



●留めネジ



●設置手順書（本書）

●保証書（箱に貼ってあります）

●NEC サービス網一覧表

●MultiWriter をご購入のお客様へ

●ペーパーサイズラベル

●バーコードラベル

●UI コンパネラベル

●サンプルチャート

●NVM 表

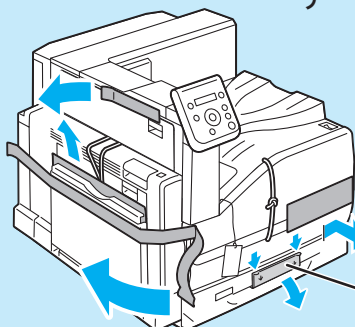
●機能設定リスト



2 梱包用テープと梱包材を取り外す

1

テープと保護シートおよびハンドルカバーを取り外します。

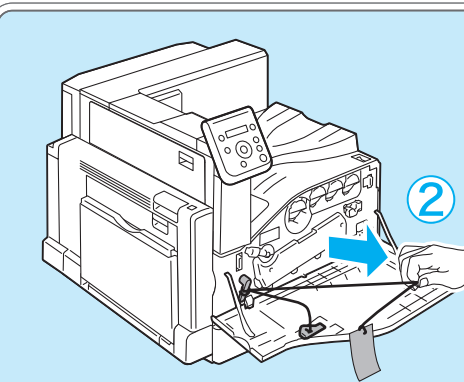
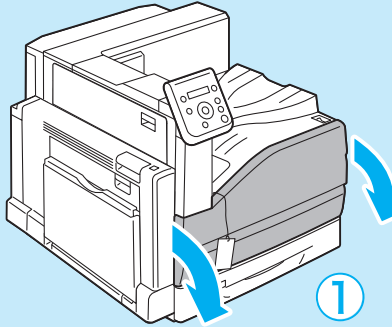


ハンドルカバー

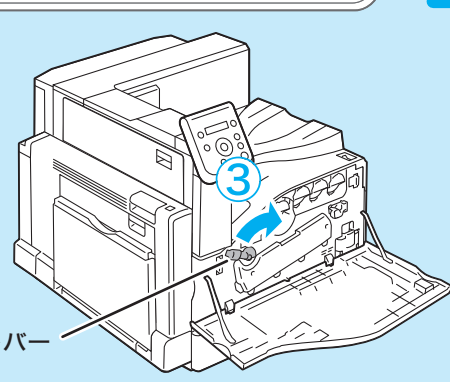
注記

本機の移動後には、ハンドルカバーを
取り外して保管してください。
本機を移動するときには、ハンドル
カバーを取り付けて移動してください。

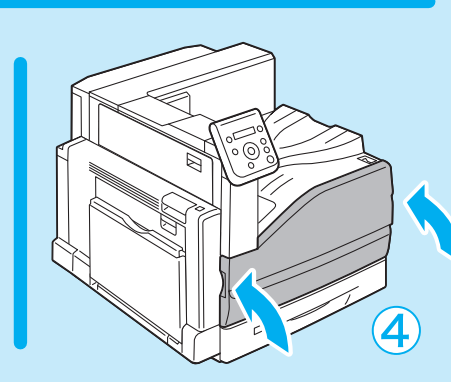
2



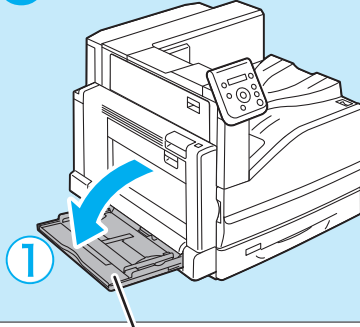
引き抜かれた
梱包材



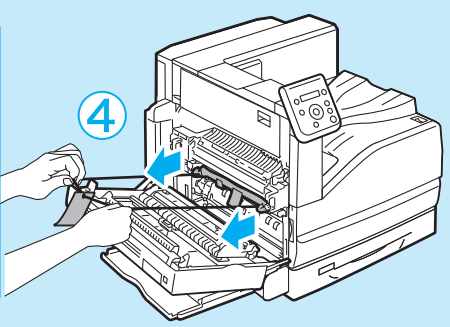
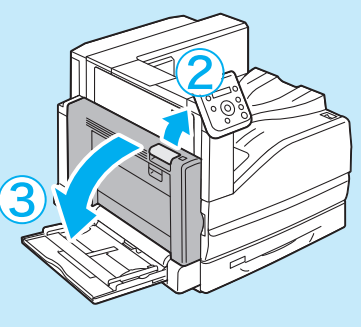
レバー



3

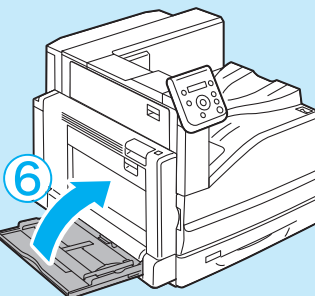
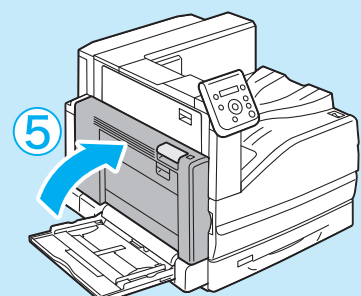


手差しトレイ



注記

転写ローラーの一部にトナーの汚
れが付着している場合があります
が、出荷検査によるもので、品質
上の問題はありません。



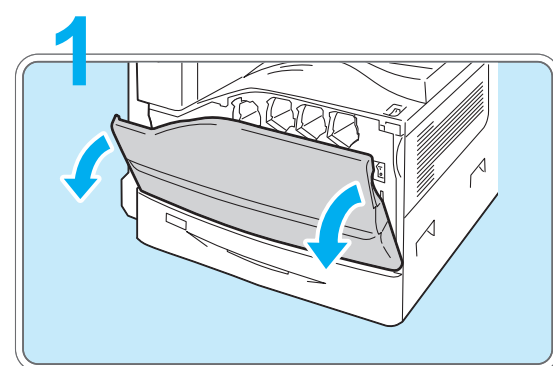
3 オプション品を取り付ける

各製品に付属の設置手順書、および『ユーザーズマニュアル』に従って、取り付けてください。



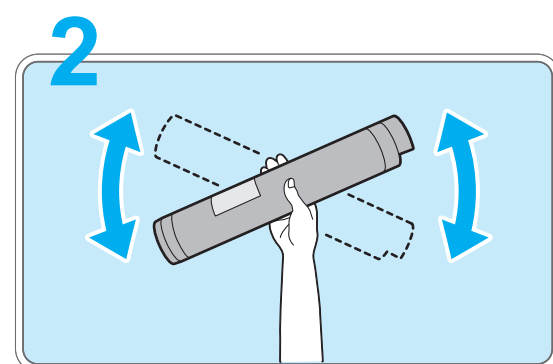
うら面に続く

4 トナーカートリッジをセットする (K, C, M, Y)

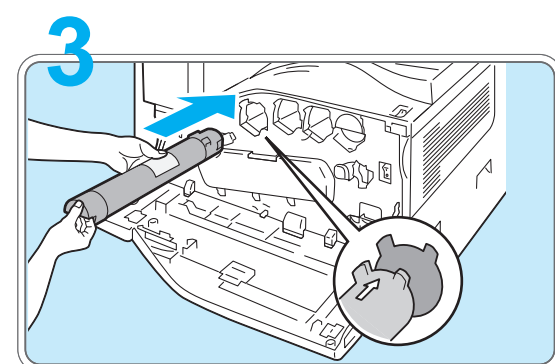


注記

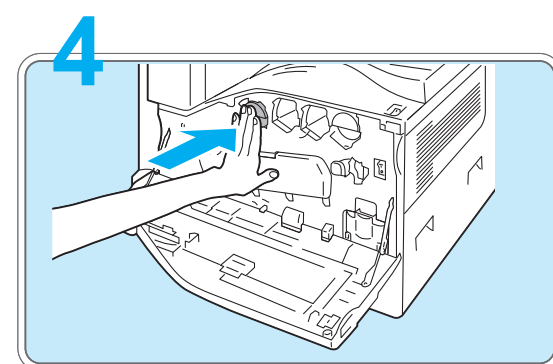
トナーカートリッジの色が間違っていると取り付けできません。
トナーカートリッジがセットできないときは、色を確認してください。



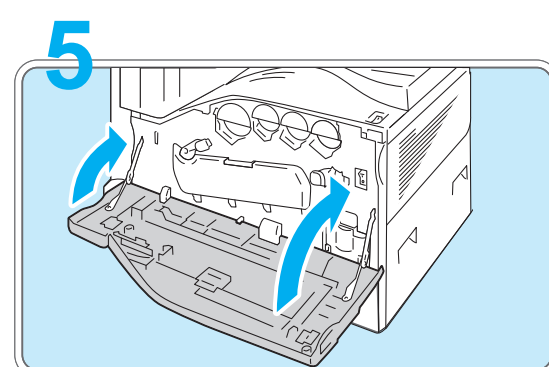
トナーカートリッジを梱包箱から取り出し、軽く3〜4回振ります。



トナーカートリッジの色と同じ色の差込位置に、トナーカートリッジを奥に突きあたるまで差し込みます。



トナーカートリッジを指で押してセットします。



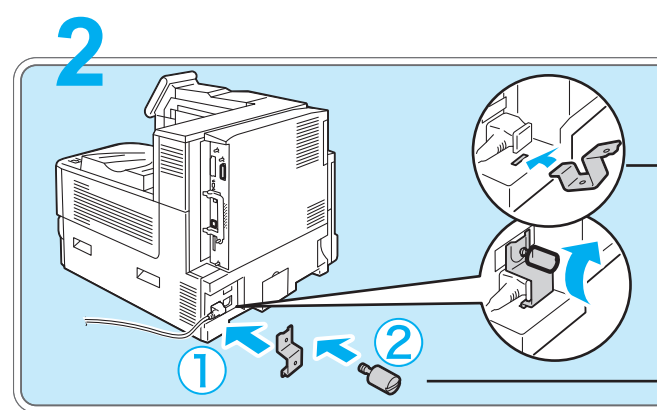
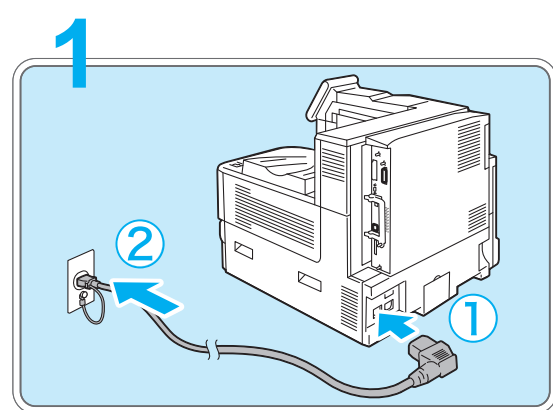
2〜4の手順を繰り返して、4色のトナーカートリッジをセットします。

5 電源を入れる

注記 必ず本機に同梱された電源コードをご使用下さい。

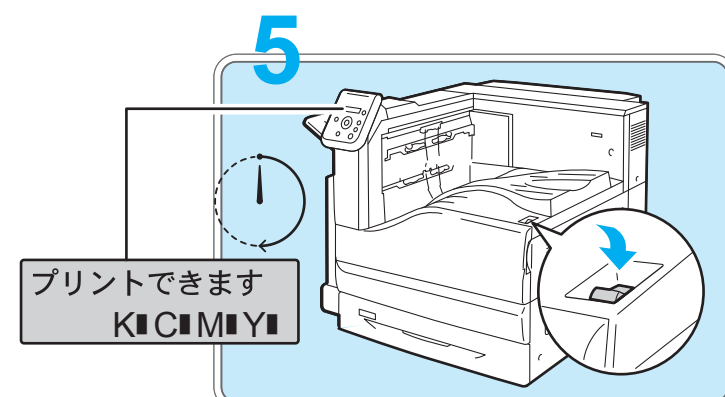
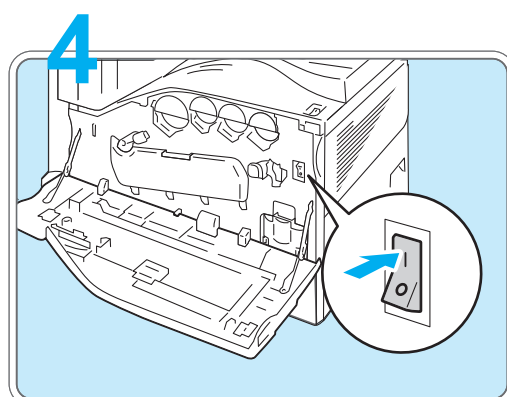
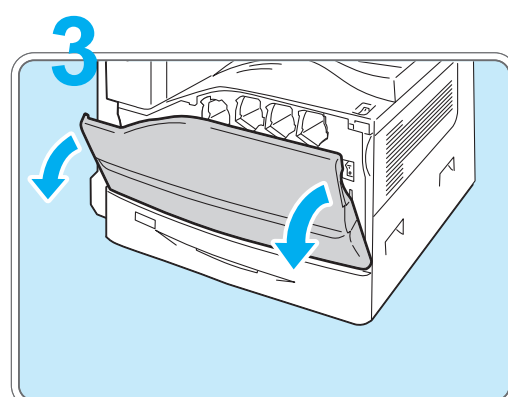
ポイント

電源をいれても、操作パネルに「プリントできます」と表示されない場合は、『ユーザーズマニュアル』を参照してください。



留め具
電源コードに留め具、留めネジを取り付けます。
電源コードの抜けを防ぎます。

留めネジ

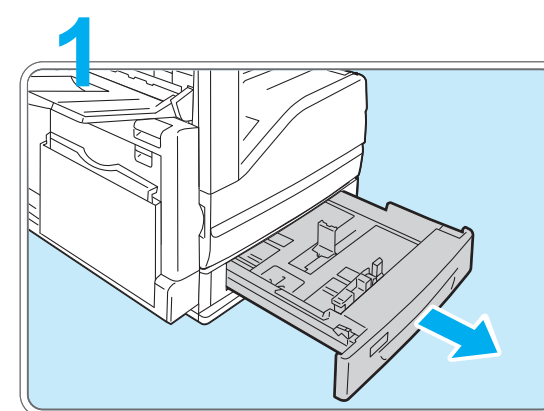


プリントできます
K C M Y

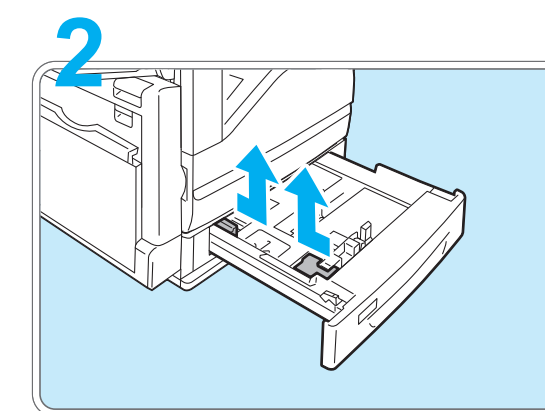
6 用紙をセットする

ポイント

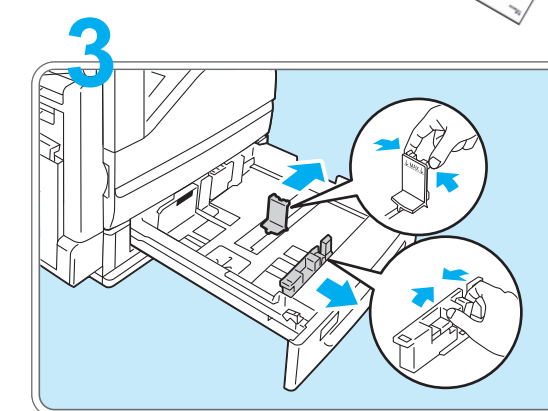
設置時には A4 以上のサイズの用紙をセットしてください。設置後に、その他のサイズの用紙をセットする場合は、『ユーザーズマニュアル』を参照してください。



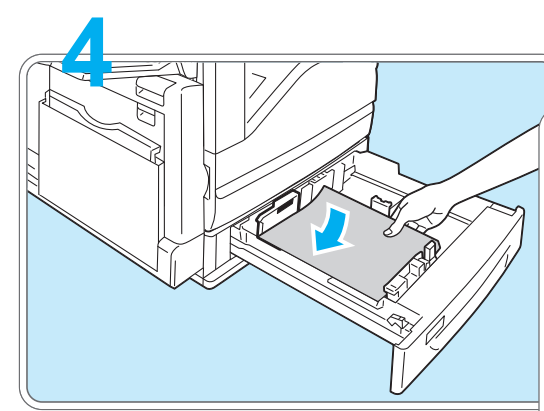
用紙トレイ 1 を止まるまで手前に引き出します。



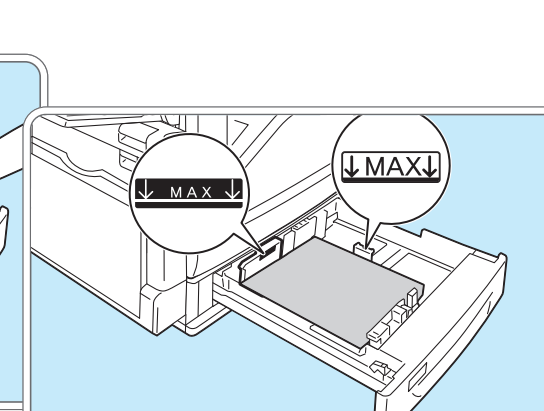
トレイ内の梱包材 2 個を取り除きます。



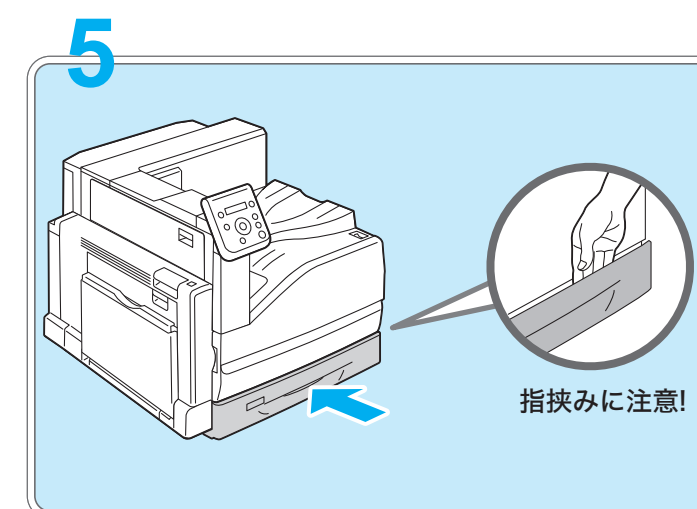
用紙ガイドを用紙サイズに合わせます。



用紙をセットします。



この線を超えないように用紙をセットしてください。



用紙トレイ 1 をプリンターの奥までしっかり押し込みます。

指挟みに注意!

7 テストプリントをする

- オンライン プリントメニュー
- オンライン プリントメニュー
- オンライン プリントメニュー
- オンライン プリントメニュー
- オンライン プリントメニュー
- オンライン プリントメニュー

メニュー
プリント言語の設定

メニュー
レポート/リスト

レポート/リスト
ジョブ履歴レポート

レポート/リスト
機能設定リスト

機能設定リスト
[OK] でプリント開始

ポイント

操作パネルの操作を間違ったら
仕様設定
で①に戻ります。

⑦ オプション品や変更した用紙の情報が、リストに正しく記載されていることを確認します。

機械構成
内蔵ハードディスク
用紙トレイ

メモリ
総容量
標準 512MB+ 増設分
が表示される

このあとは・・・

ケーブルでコンピュータと接続、プリンタードライバーをインストールすれば完了です。
⇒『ユーザーズマニュアル』「1 プリンターの設置が終わったら」