

本書では、プリンターの設置方法を説明しています。
設置を始める前に、別冊の『ユーザーズマニュアル』の「安全にお使いいただくために」を必ずお読みください。

設置手順書

NEC

NECパソコン関連商品に関する技術的なご質問・ご相談に電話でお答えします。
■【NEC 121コンタクトセンター】フリーコール
0120-977-121（無料） 受付時間：9：00～17：00（年中無休）

※携帯電話、PHSなどフリーコールがご利用できないお客様は03-6670-6000
（通話料はお客様負担となります）へおかけください。
※電話番号をよくお確かめの上、おかけください。
※ご購入後のご相談はお客様登録が必要となりますので、事前にお客様登録を
お願いいたします。

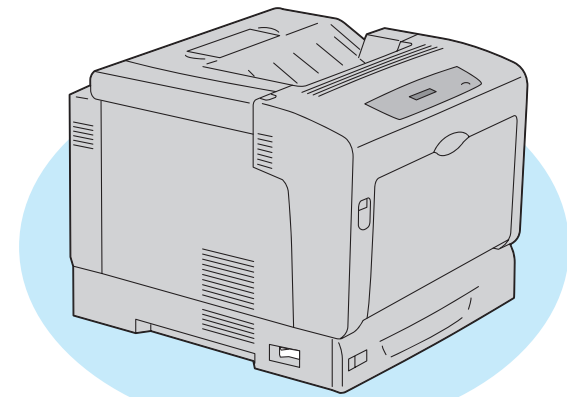
2010年1月 1版
604E 45580/DE4342J9-1
Printed in China



1 同梱品を確認する

ポイント インターフェイスケーブルと用紙は、お客様で用意してください。
インクジェット専用紙は使用できません。

●プリンター本体



持ち上げるときは、同梱されている
『プリンターを持ち上げるときは』の
指示に従ってください。

●本書

- 保証書（箱に貼ってあります）
- ユーザーズマニュアル

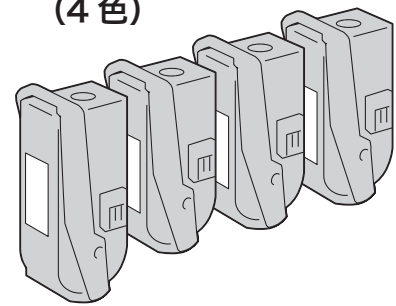


●プリンターソフトウェア CD-ROM

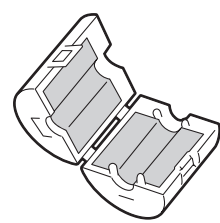
このCDの中に『活用マニュアル』
（PDF）が収録されています。



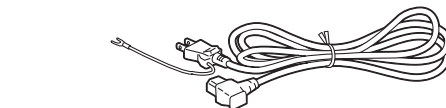
●トナーカートリッジ （4色）



●フェライトコア



●電源コード

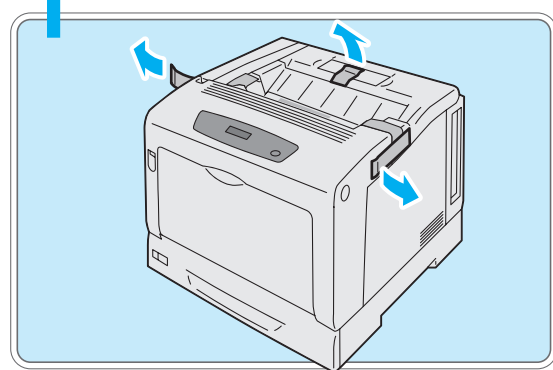


●階調補正用色見本

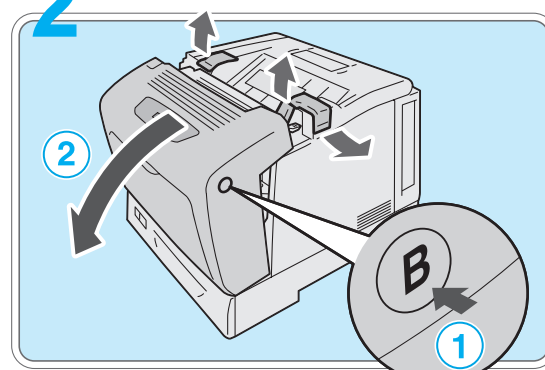
●NEC サービス網一覧表

2 梱包用テープを取り外す

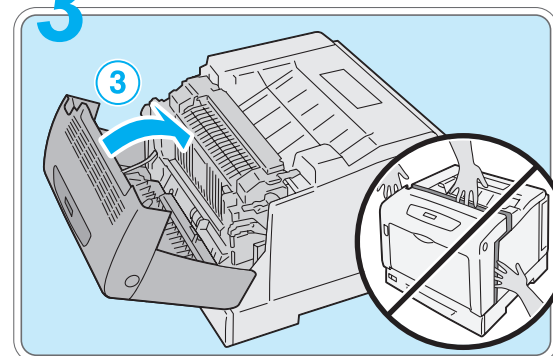
1 3か所のテープを取り外します。



2 Bを押してカバーを手前に引きます。
2か所のテープを取り外します。



3 カバーを閉じます。



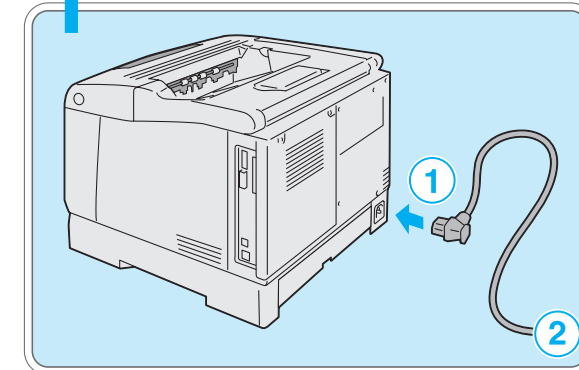
注記 カバーを閉じるときは、
指はさみに注意してください。

3 オプション品を取り付ける

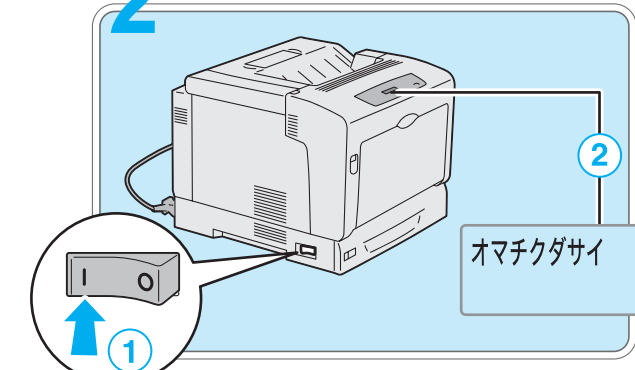
各製品に付属の設置手順書、および『ユーザーズマニュアル』に従って、取り付けてください。

4 電源を入れ、トナーカートリッジをセットする

1 電源コードをプリンター本体（背面右下）
およびコンセントに差し込みます。



2 プリンター本体左側面のスイッチを
入れます。



エラーメッセージが表示されたときは
⇒『ユーザーズマニュアル』「5 困ったときには」

以降、操作パネルのメッセージに従って
設置してください。

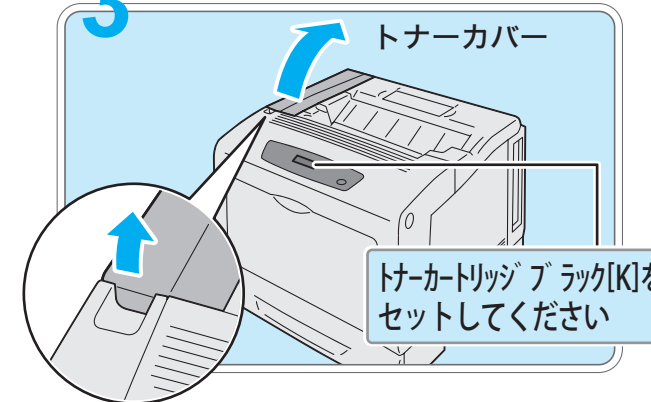
トナーカートリッジ ブラック[K]を
セットしてください

トナーカートリッジを取り付ける

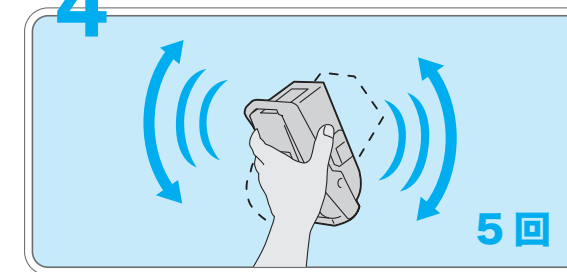
注記 ・電源が入っていることを確認してください。
・トナーカートリッジの色が間違っていると取り付けできません。
トナーカートリッジが入らない場合は、色を確認してください。

トナーは人体に無害ですが、手や衣服に付いたときには、
すぐに洗い流してください。

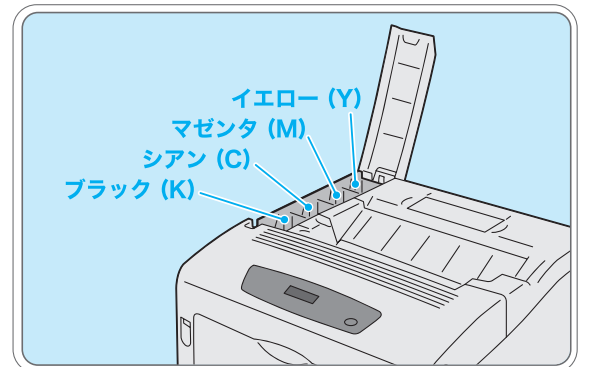
3 トナーカバーを開きます。



トナーカートリッジは、軽く5回
ほど振ります。

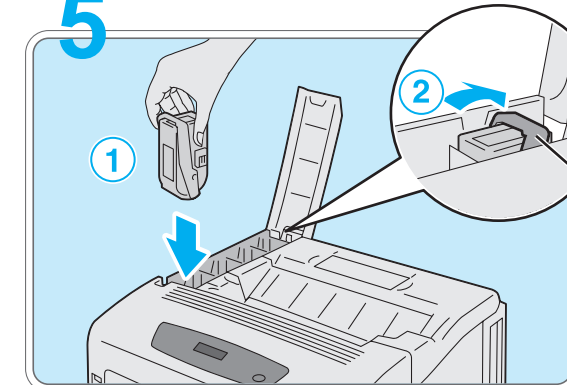


トナーカートリッジをセットする場所



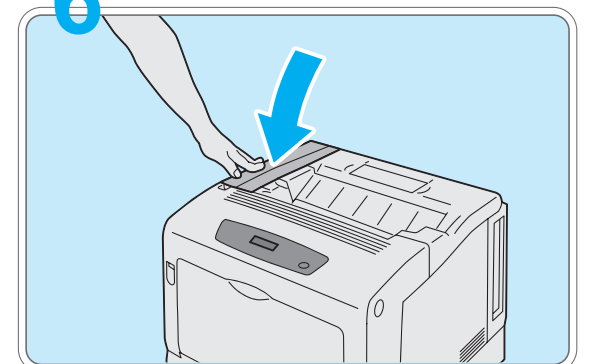
右上の「トナーカートリッジをセットする
場所」で指定されている色の位置に、
同色のトナーカートリッジを差し込み、
レバーを奥に倒してロックします。

手順4と5を繰り返して残りのトナー
カートリッジを取り付けます。



しっかり奥まで
倒します。

6 トナーカバーを閉じます。

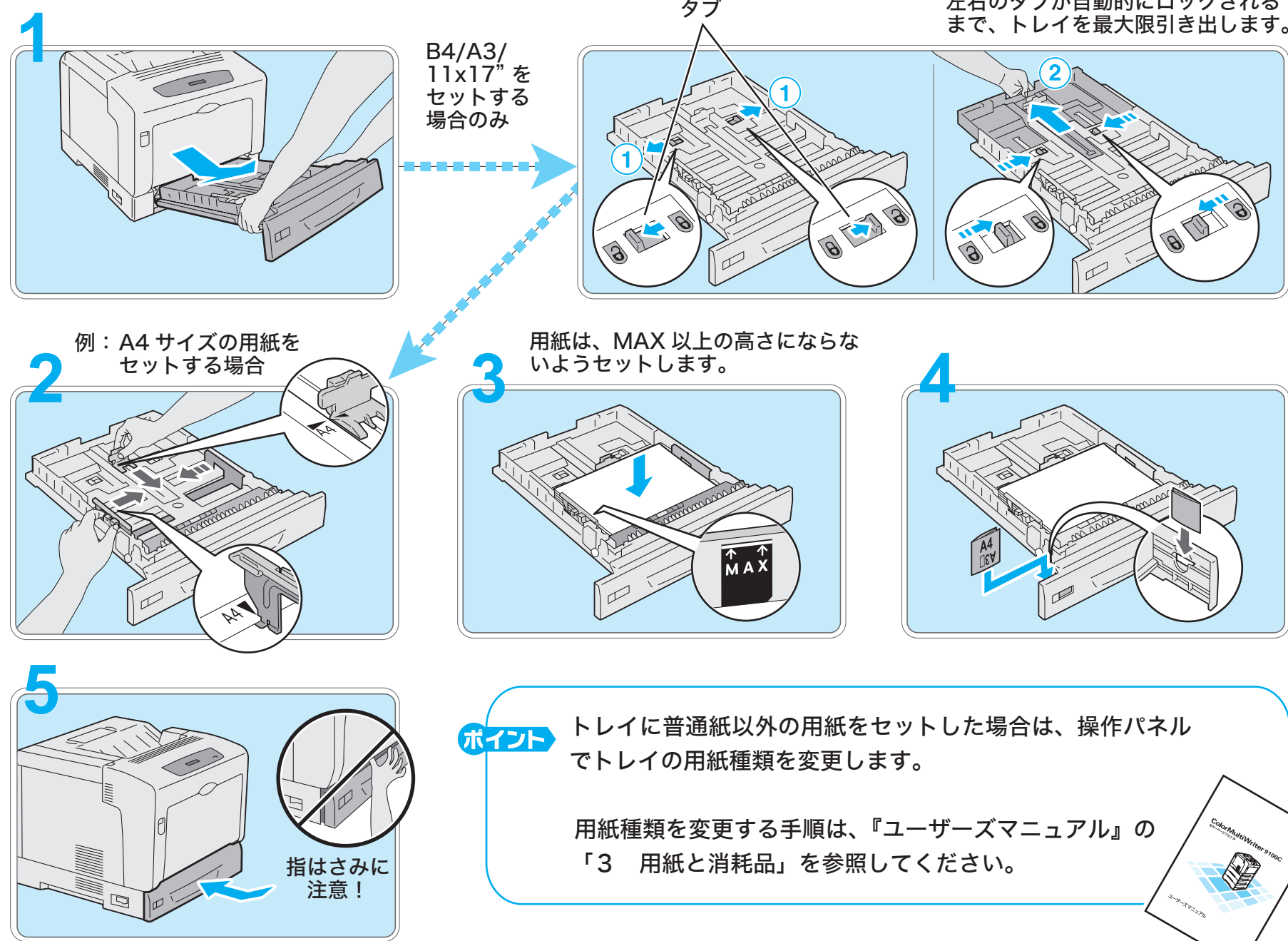


トナーカートリッジの
トップカバーが外れたときは
⇒『ユーザーズマニュアル』
「5 困ったときには」

うら面に続く

5 用紙をセットする

注記 トレイに B4/A3/11x17" 用紙をセットする場合はトレイを引き伸ばしてください。
B4/A3/11x17" 以外の用紙をセットする場合はトレイを引き伸ばさず（工場出荷時の状態で）用紙をセットします。



6 テストプリントをする

本機が正しく設置されたことを確認するために、機能設定リストを印刷します。操作パネルでの操作になります。



⑥ オプション品が正しく設置されていることを確認します。
用紙トレイのサイズを確認しサイズが異なっている場合は、ガイドのあわせ直しをしてください。

⑦ 仕様設定

プリントできます K M Y

※ テストプリントが終了したら、手順⑦を行い「プリントできます」の表示に戻します。

Color MultiWriter 9100C プリンター設定リスト	
一般	
搭載メモリー	
標準256MB+増設分が表示される	
ページ記述言語	
エミュレーションやPostScript ROMを取り付けた場合に確認	
	プリンターオプション

ポイント 操作パネルの操作を間違えた場合は、仕様設定で、[プリントできます]に戻りますので、手順①からやり直してください。

7 プリンターを接続、設定する

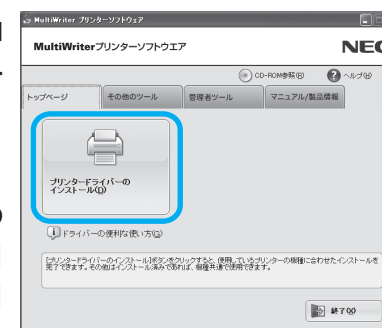
インターフェイスクーブルで、本機とコンピュータを接続します。

●USB 接続の場合（弊社オプション品の USB ケーブルをご用意ください）

USB 接続をする場合は、お使いのコンピュータに付属の『プリンターソフトウェア CD-ROM』をセットします。その後、画面の指示に従って接続してください。ケーブルを接続後、プリンタードライバーは自動的にインストールされます。

詳しくは『プリンターソフトウェア CD-ROM』内のマニュアル（HTML）を確認してください。

※ 操作パネルのディスプレイに、[IP アドレス取得不可] というメッセージが表示される場合があります。このメッセージを消すには、[ネットワーク / ポート設定] > [TCP/IP 設定] > [IPv4 設定] > [IP アドレス取得方法] を [手動] にして、IP アドレス（例：192.168.1.100）を設定するか、または [ネットワーク / ポート設定] で USB 以外の各ポートを [停止] に設定します。詳しくは『ユーザーズマニュアル』の、「1 プリンターの設置が終わったら」>「ケーブルを接続する」を参照してください。

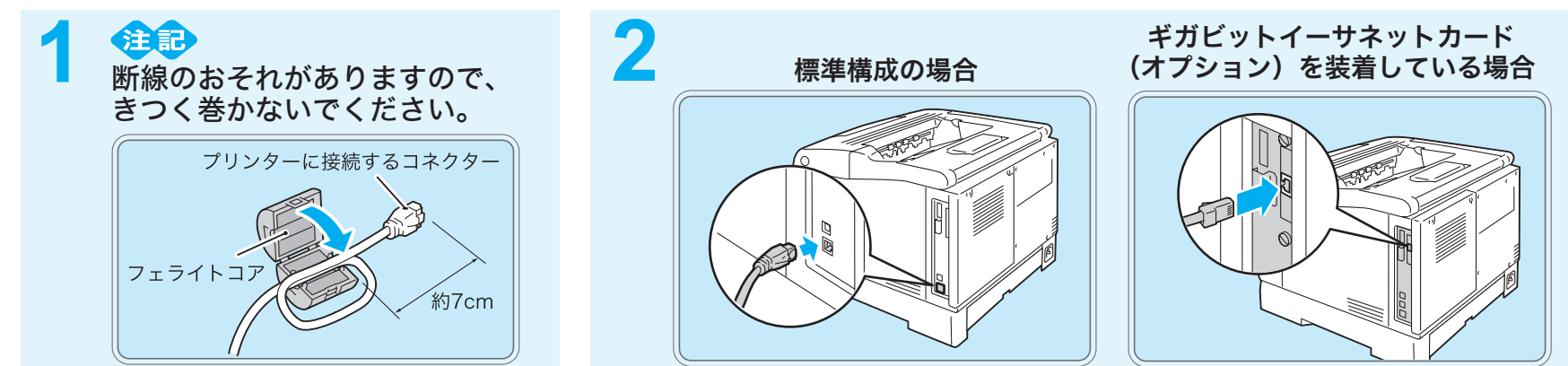


●ネットワーク接続の場合（ネットワークケーブルをご用意ください）

ケーブルを接続する

ネットワークケーブルを付属のフェライトコアに巻きつけ、フェライトコアを閉じます。コネクタを本機に取り付けます。（ギガビットイーサネットカード（オプション）を取り付けている場合と標準構成の場合では、コネクタの位置が異なります。）使用環境に合わせて、正しいコネクタに接続してください。他方は、Hub（ハブ）などのネットワーク機器に接続します。

※ 10BASE-T、100BASE-TX、または 1000BASE-T（オプション）に対応したストレートケーブルを用意してください。
1000BASE-T で接続を行う場合は、カテゴリ 5（CAT5）やエンハンストカテゴリ 5（CAT5e）のケーブルを推奨します。



ネットワークを設定する

TCP/IP プロトコルを使用するには、IP アドレスの設定が必要です。設定方法は、『ユーザーズマニュアル』の、「1 プリンターの設置が終わったら」>「ネットワークを設定する」を参照してください。

その他のネットワーク環境を設定する場合は、『プリンターソフトウェア CD-ROM』内のマニュアル（HTML）を参照してください。

ドライバーをインストールする

『プリンターソフトウェア CD-ROM』からプリンタードライバーをインストールします。プリンタードライバーのインストール方法は『プリンターソフトウェア CD-ROM』内のマニュアル（HTML）で手順を確認してください。

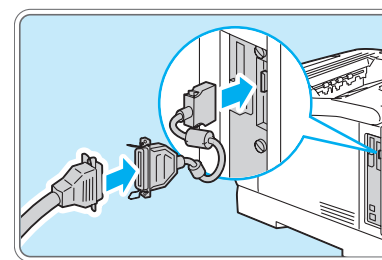
●パラレル接続の場合（パラレルインタフェースカード（オプション）とパラレルケーブル（オプション）が必要です）

ケーブルを接続する

オプション品に同梱されているコネクタ変換ケーブルを本体に接続し、コネクタ変換ケーブルの他方のコネクタにパラレルケーブルを接続します。パラレルケーブルの他方は、コンピュータに接続します。

※ 弊社オプション品以外のケーブルを使用すると、電波障害を起こすことがあります。

※ 操作パネルのディスプレイに、[IP アドレス取得不可] というメッセージが表示される場合があります。このメッセージを消すには、[ネットワーク / ポート設定] > [TCP/IP 設定] > [IPv4 設定] > [IP アドレス取得方法] を [手動] にして、IP アドレス（例：192.168.1.100）を設定するか、または [ネットワーク / ポート設定] でパラレル以外の各ポートを [停止] に設定します。詳しくは『ユーザーズマニュアル』の、「1 プリンターの設置が終わったら」>「ケーブルを接続する」を参照してください。



ドライバーをインストールする

『プリンターソフトウェア CD-ROM』からプリンタードライバーをインストールします。プリンタードライバーのインストール方法は『プリンターソフトウェア CD-ROM』内のマニュアル（HTML）で手順を確認してください。

ポイント 詳しくは『ユーザーズマニュアル』「1 プリンターの設置が終わったら」を参照してください。



これで、セットアップ完了！