

Color MultiWriter 600F

設置ガイド



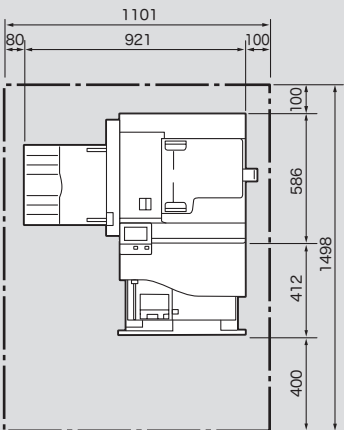
注記 本書は設置手順について記載しています。設置する前に、本体に同梱されている簡単操作ガイドの「安全にご利用いただくために」をお読みください。

同梱品

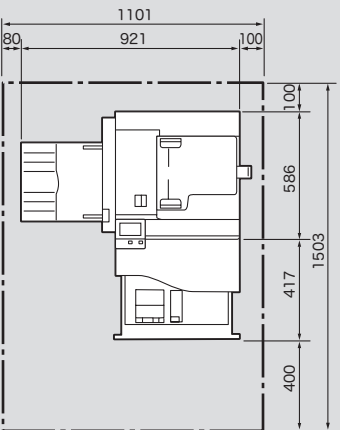
- 本書
- トナーカートリッジ
- 電話線
- 留め具
- 電源コード
- 簡単操作ガイド
- 「ソフトウェア/製品マニュアル」ディスク

設置スペース

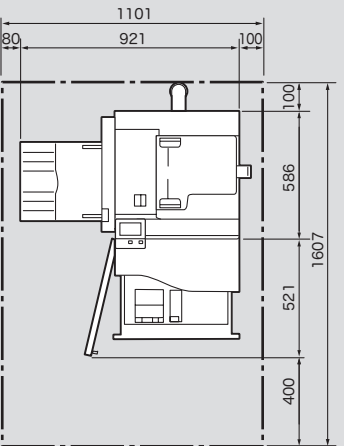
本体のみの場合



1トレイモジュールを取り付けた場合



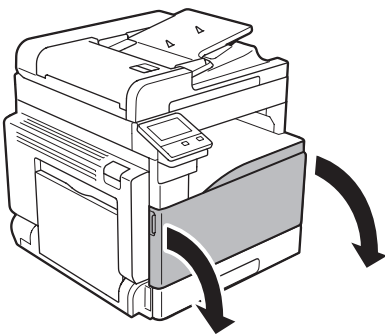
1トレイモジュールと専用キャビネットを取り付けた場合



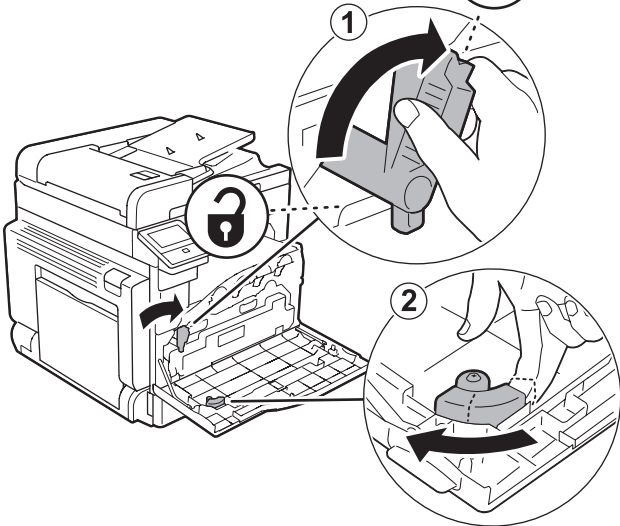
1. 梱包材を取り外します。

2. トナーカートリッジをセットします。

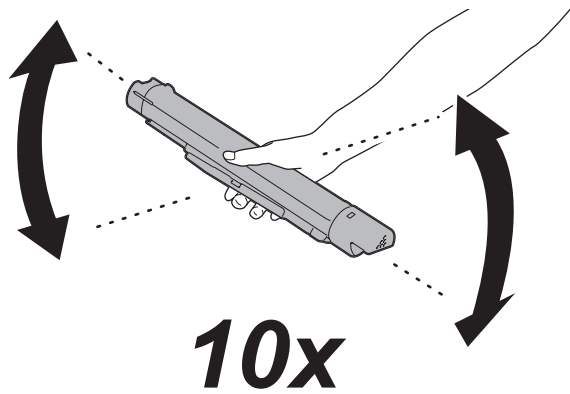
①



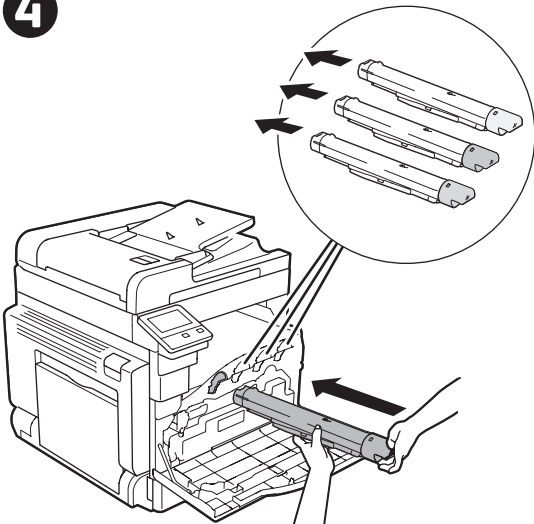
②



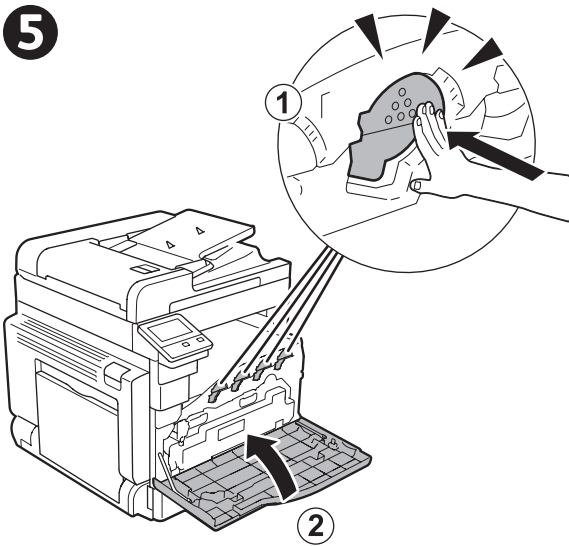
③



④

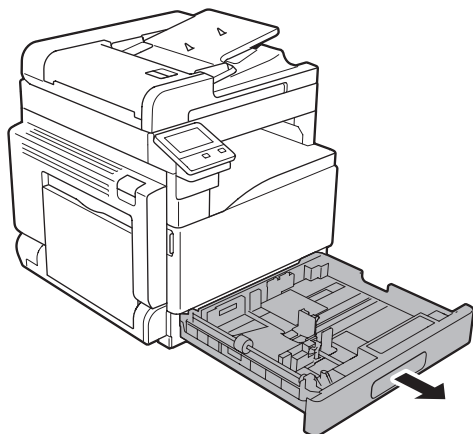


⑤

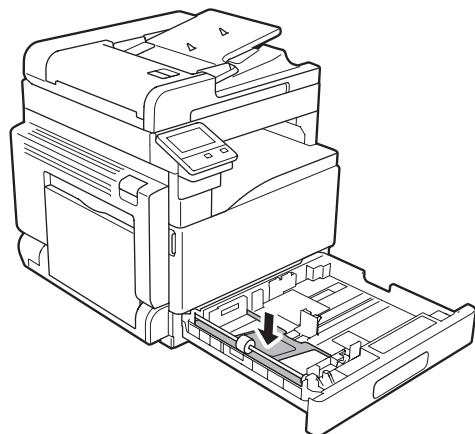


3. 用紙をセットします。

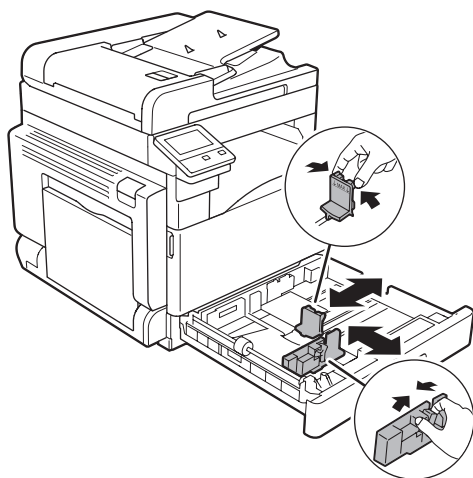
①



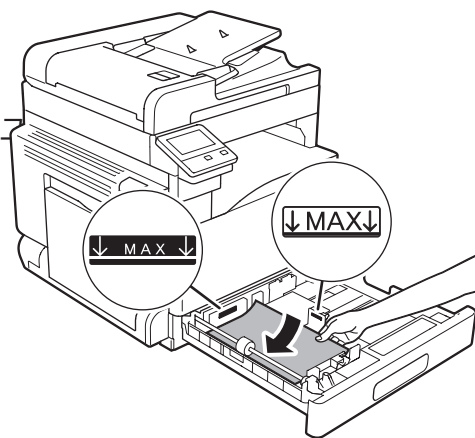
②



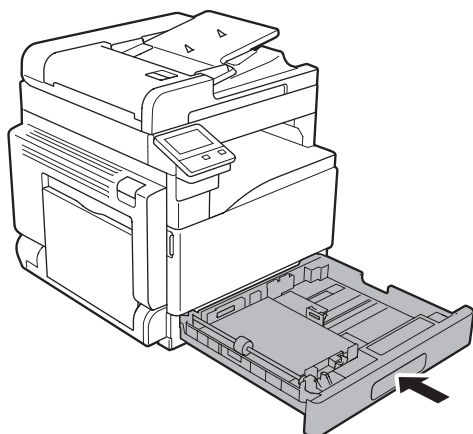
③



④

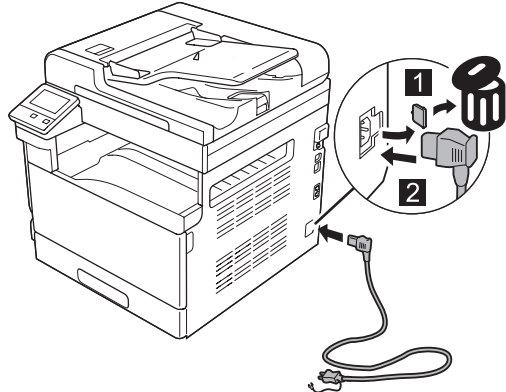


⑤

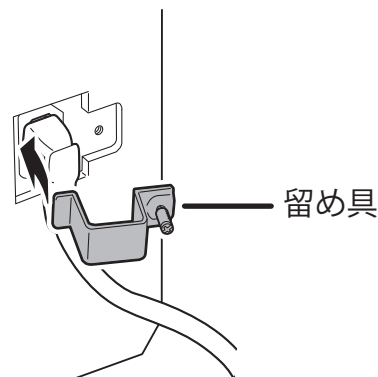


4. 電源コードと電話線を接続し、電源を入れます。

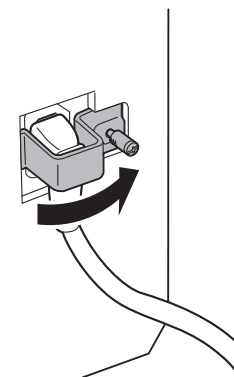
①



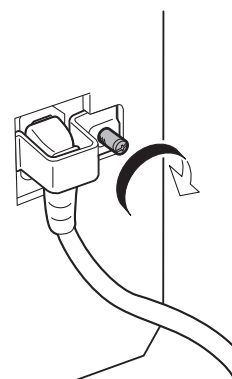
②



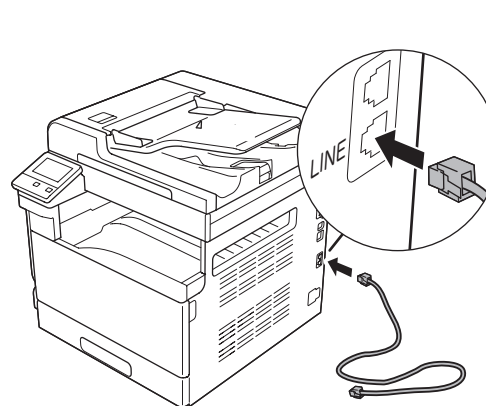
③



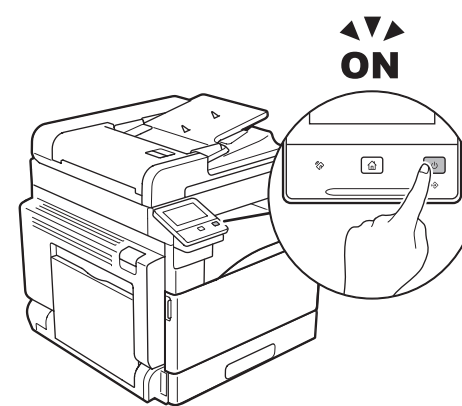
④




⑤




⑥



5. ネットワークの設定をします。

 **参照** 詳しくは、「ソフトウェア/製品マニュアル」ディスクのユーザーズマニュアルを参照してください。

6. ソフトウェアをインストールします。

 **参照** 詳しくは、「ソフトウェア/製品マニュアル」ディスクのユーザーズマニュアルを参照してください。